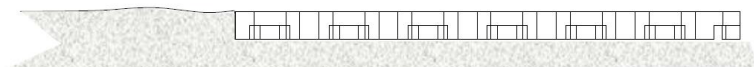


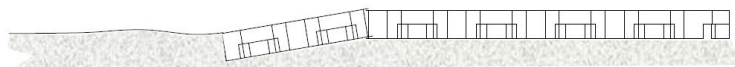


Monteringsguide til faldgræsmatte

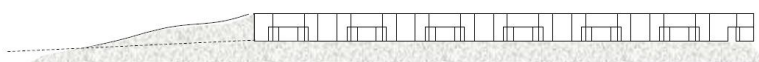
- 45 mm måtten er testet til en faldhøjde på 2 m. DS/EN 1177
- 65 mm måtten er testet til en faldhøjde på 2,5 m. DS/EN 1177



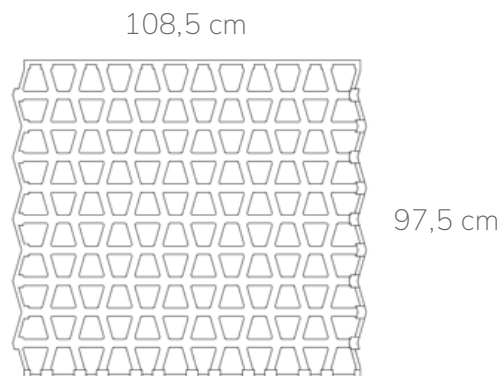
Lægges ned i terræn.



Eller lægges oven på terræn med nedgravede kanter.



Eller lægges oven på terræn med opfyldt jord kant.



Forberedelse

- Plan med terræn: Grav af i måttens tykkelse (45mm eller 65mm) og ret af, evt. med vasket grus.
- På gammelt faldsand: Bank faldsandet op og ret det af.
- På græs: Opfyldte evt. huller i græsplænen.

Montering

- Læg måtterne så de griber ind i hinanden (Se billede)
- Start i et hjørne og læg den første måtte så de to krogede sider, der peger op, peger væk fra hjørnet.
- Måtternes lige side kan ligges forskud (Se billede).
- Vi anbefaler at bruge en elektrisk sav til hurtigt at skære huller, mønstre og kanter i måtterne.
- Vær opmærksom på, at alle måtter skal vende ens og hver side er forskellig.
- Hver måtte måler 97.5 x 108.5 cm og overlapper på 3 cm.
- Fyld måtterne med enten harpet muld, grus eller tilsvarende. Efterså evt. med græs.

